

POTERIE DE LA MADELEINE



**POTERIE DE LA
Madeleine**

Anduze - France



Un savoir faire transmis depuis plusieurs générations

DEEPLY ROOTED IN TRADITION THIS CRAFTSMANSHIP HAS BEEN HANDED DOWN THROUGH GENERATIONS

L'art des Potiers du XVIII^e siècle éclaire aujourd'hui nos ateliers. Les techniques sont les mêmes et la terre se travaille avec le même amour. Les Poteries de la Madeleine ont su conserver cet héritage avec la réédition du vase Gautier et des vases traditionnels d'Anduze; tout en le faisant vivre avec de belles créations contemporaines.

The artistic attainment of the 18th century potters still illuminates our present-day workshops. The gestures haven't changed and the clay is still being shaped with the same passion. This heritage has been carefully preserved by the Poterie de la Madeleine by bringing back the production of Gautier-style pots and traditional Anduze vases whilst innovating with stunning contemporary designs.

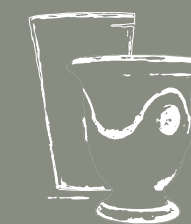


Il y a 30 ans, nous avons fait revivre le vase d'Anduze

THIRTY YEARS AGO WE DECIDED TO GIVE A SECOND LEASE OF LIFE TO THE ANDUZE VASES

La Poterie de la Madeleine à Anduze diffuse dans les années 80 pour la première fois le fameux vase d'Anduze, c'est aussi l'histoire d'une famille passionnée par un métier ancestral qui oscille entre tradition et modernité. Avec la création de collections de vases d'Anduze traditionnels ou contemporains, Vincent et Guillaume Bimar animent les ateliers de cette passion partagée.

Back in the '80s, the Poterie de la Madeleine manufactured the famous Anduze vases for the first time. It's also the story of a family passionately involved in an ancestral trade encompassing both tradition and modernity. Vincent and Guillaume Bimar animate the workshops with their shared enthusiasm, designing both traditional and contemporary lines of Anduze vases.



**POTERIE DE LA
Madeleine**

Anduze - France



TRADITION ET MODERNITÉ

TRADITION AND MODERNITY

La Poterie de la Madeleine à Anduze
 perpetue l'usage des terres, des pigments, des couleurs émaillées traditionnelles et des patines anciennes. Aujourd'hui, notre palette de nuances et de finitions offre également des couleurs toniques pour réveiller nos jardins.

The Poterie de la Madeleine in Anduze
 Traditional clays and pigments, colourful glazes and antique patinas are still used at the Poterie de la Madeleine. Nowadays, our range of finishing hues include the most vivid colours to brighten up gardens.



NOS COLLECTIONS DE VASES EXISTENT DANS TOUTES LES TAILLES, TOUTES LES FINITIONS ET TOUTES LES COULEURS.

OUR VASES COME IN ALL DIFFERENTS SIZES, COLOURS AND GLAZINGS.



POTERIE DE LA Madeleine
 Anduze - France



COULEURS ET FINITIONS

COLORS AND FINISHING

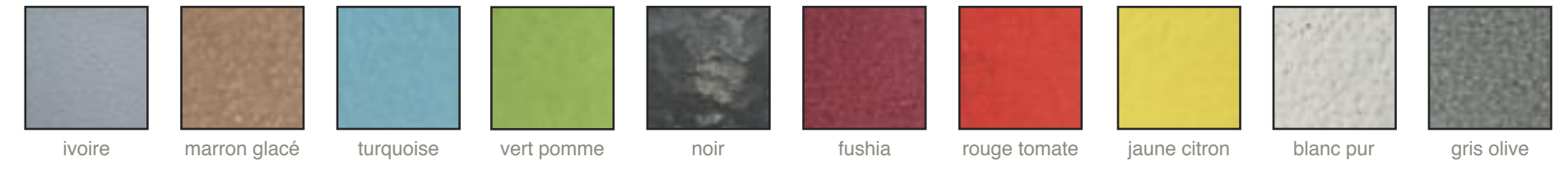
TERRE BRUTE
 BASIC/NATURAL EARTH



EMAILLÉ TRADITION
 TRADITIONAL GLAZING



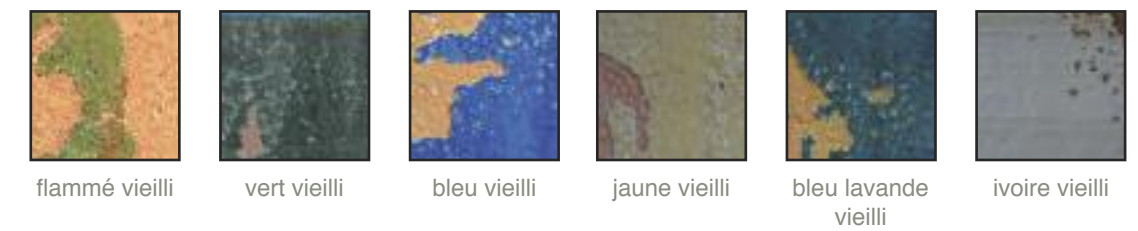
EMAILLÉ COULEUR
 COLOURED GLAZING



PATINE
 PATINAS



EMAILLÉ VIEILLI
 OLD-STYLE FINISHINGS



CERRUSÉ ET CERRUSÉ GUIRLANDE
 CERUSE (white glazing) AND CERUSE GARLANDS



POTERIE DE LA Madeleine
 Anduze - France

Tous nos vases sont proposés dans les couleurs et finitions suivantes:
 All our vases are available in the following colours and finishing:

Un peu d'histoire: à l'origine un Potier nommé Gautier.

«En apposant leur signature sur les vases qui ornent nombre de jardins, dont les plus anciennes repérées datent de 1728 à Vauvert, et de 1730 à Anduze, cette famille a marqué l'histoire du vase d'Anduze. Ces Gautier semblent être les premiers à en produire à Anduze au premier tiers du XVIIIème siècle.» (Laurent TRAVES, Antiquaire)

A little history

Dating back to the beginning of the 18th Century, the first ornamental vases bearing the signature of the potter Henri Gautier could be admired decorating gardens in Vauvert (1728) and in Anduze (1730). "Precursors in the longest-standing family operation, the Gautiers are at the origin of Anduze vases" (Laurent TRAVES, antiques dealer).

UN HÉRITAGE EN PLUS AVEC LA RÉÉDITION DES VASES GAUTIER

REINTRODUCING THE GAUTIER VASES
COLLECTION: AN ADDITIONAL IN HERITANCE



UNE FABRICATION TRADITIONNELLE
DANS LE RESPECT DU VASE GAUTIER ORIGINEL
A TRADITIONALLY, HANDMADE PRODUCTION
RESPECTING THE INITIAL GAUTIER VASES

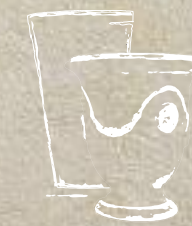


Les caractéristiques du vase originel sont retrouvées. La forme du vase et la guirlande en "chapeau de gendarme" sont des héritages du XVIIIème siècle.

The Gautier vases are still made by hand, respecting a tradition inherited from the family's ancestors.

La réédition des vases Gautier a renforcé notre maîtrise des patines anciennes que nous déclinons sur l'ensemble de nos collections.

Endeavouring to reintroduce the Gautier vases collection has led us down the path of extending our knowledge and use of ancient patinas. These patinas can be reproduced throughout our whole range of products.



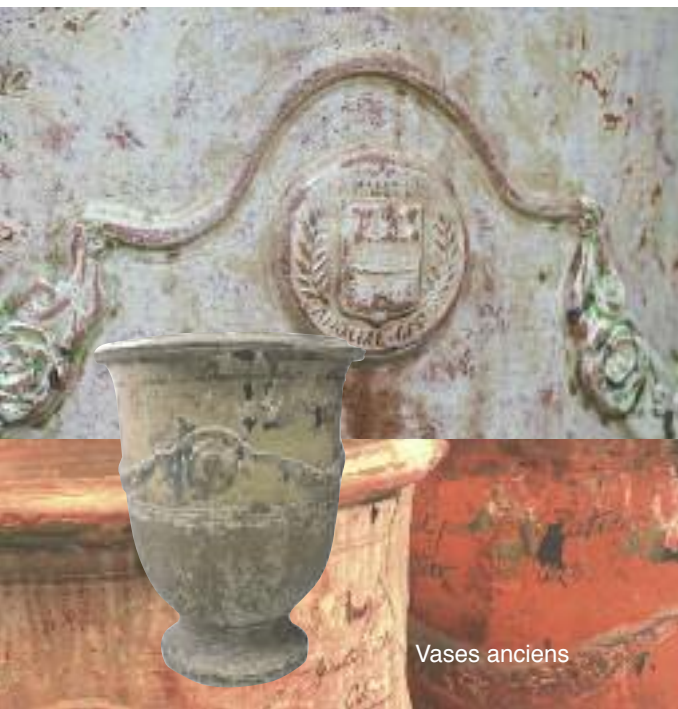
POTERIE DE LA
Madeleine
Anduze - France



finition patine ancienne

PATINE
ANCIENNE

ANTIQUE VASE



Vases anciens

Un vase qui raconte une histoire

C'est avec la terre des Cévennes et le savoir faire d'artisans talentueux que le vase d'Anduze traditionnel est né au XVII^e siècle.

Inspiré des vases italiens décorés d'ornements, il a imposé son style dans les parcs et jardins des demeures et châteaux du sud de la France. Les guirlandes apposées encore à la main constituent avec l'écusson familial toujours aujourd'hui la marque de fabrique.

Pots that tell a story

Going back to the 17th Century Anduze pots find their origins deep in the heart of the Cévennes' soil, drawn forth by the craftsmanship of gifted potters.

Inspired by decorated ornamental Italian vases, our vases have imposed their style, setting a tone for the parks and gardens of stately homes and castles in the south of France. Still added manually, the garlands and family crests are the trademarks that guarantee the original provenance of the pots.

VASES D'ANDUZE TRADITION

TRADITION ANDUZE RANGE

finition émaillé flammé

finition terre claire

finition émaillé bleu lavande

finition émaillé vert

finition émaillé jaune

finition émaillé bleu

POTERIE DE LA Madeleine
Anduze - France

VASE PATINÉ

PATINA RANGE

finition patine turquoise



finition patine grise

finition terre noire naturelle



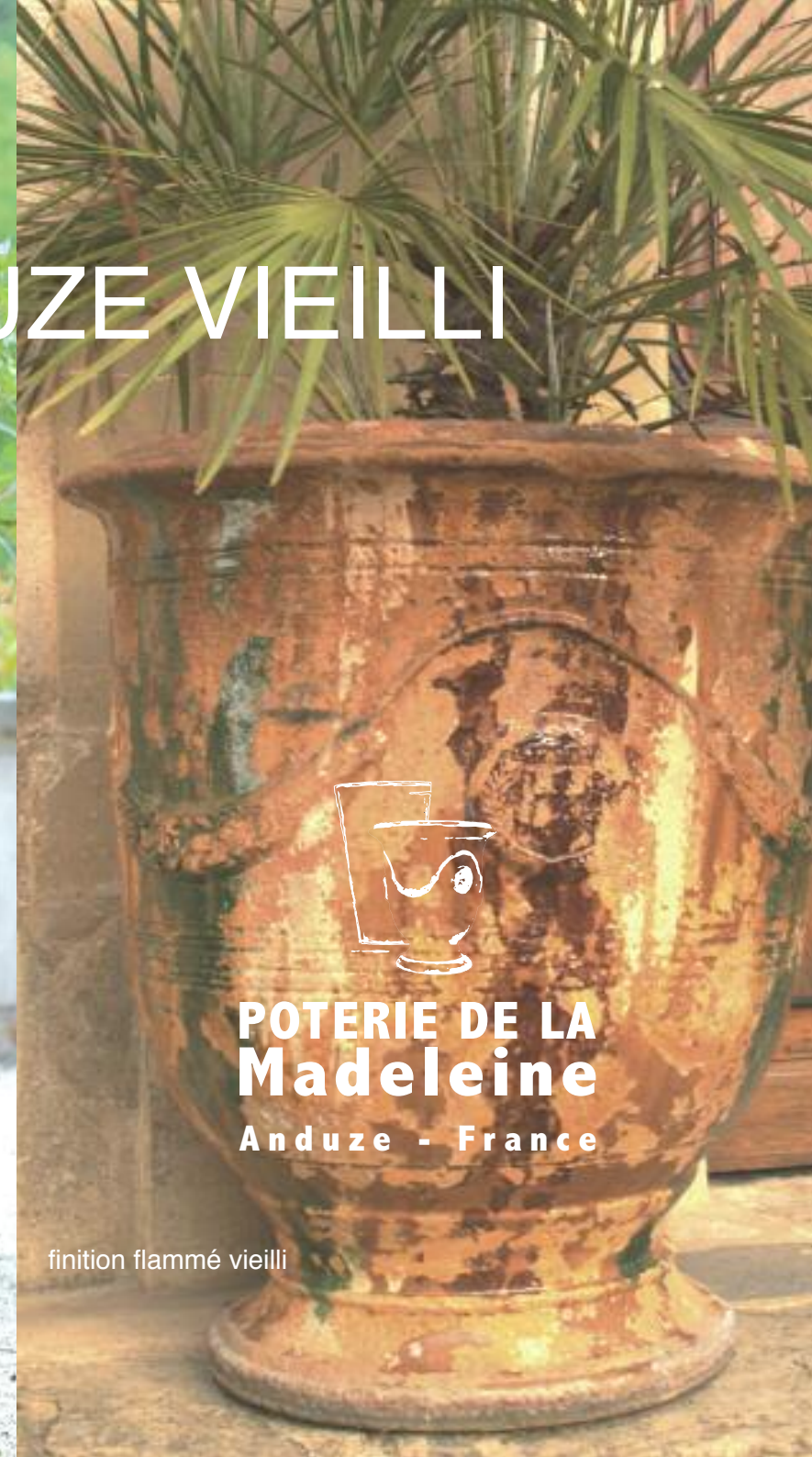
**POTERIE DE LA
Madeleine**
Anduze - France



finition vert vieilli

VASE D'ANDUZE VIEILLI

OLD STYLE ANDUZE RANGE



finition flammé vieilli



**POTERIE DE LA
Madeleine**
Anduze - France



**POTERIE DE LA
Madeleine**
Anduze - France

Du mobilier urbain personnalisé

Nous avons les premiers créé
l'envie pour des communes
prestigieuses d'habiller leur cité
avec nos vases personnalisés
à l'effigie de la ville.

Aujourd'hui, non seulement nous
retrouvons nos vases dans les
plus belles villes du sud de la
France, mais aussi dans de
nombreux relais et châteaux,
hotels de luxe et ambassades
du monde entier.

Personalised urban furniture

Our pottery first initiated
the trend for prestigious cities
to display their coats of arms
on our ornamental vases.

Nowadays, our pots can be
admired in the most beautiful
southern towns as well as
outstanding castles, inns,
luxury hotels and embassies
all over the world .



**MOBILIER
URBAIN**
STREET FURNITURE



**VASE D'ANDUZE
DANS LA VILLE**
ANDUZE RANGE IN THE CITY



Mazagran gris

Mazagran turquoise

Le vase d'Anduze devient mobilier urbain.

A Sète ou Montpellier, la mairie a choisi
de redonner une part d'authenticité aux
parcs, places et rues de la ville avec
nos vases d'Anduze traditionnels et
contemporains.

Ponctuation et éléments de décors,
ces vases contenant le plus souvent
des agrumes ornaient autrefois les
parcs des demeures et châteaux
du sud de la France et de l'Italie.

Au delà de leur dimension décorative,
ils font aujourd'hui partie intégrante
de la ville en renforçant son identité
de cité attachée à ses racines.

Anduze vases become urban furniture

In Sète or in Montpellier, the city councils
have opted to create a regional feeling
of authenticity in their parks, gardens
and streets by displaying our Anduze
vases in their traditional or more
contemporary versions.

Featured on their own as well as
elements of broader decorating themes,
these vases containing mainly orange
and lemon trees are used to embellish
the parks of the grand residences and
castles in the south of France and in Italy.

Nowadays beyond their decorative
function, they are part of the personality
of the cities, strengthening the ties
between the town's identity and its
deep-rooted past.

COUPE ANDUZE

CUP-SHAPED PLANTERS



**POTERIE DE LA
Madeleine**

Anduze - France

finition émaillé jaune



finition patine ancienne



finition patine grise



finition Fleur de Lys ivoire vieilli

finition Lion patine ancienne

finition Angelot patine émeraude

finition 4 anses vert

PRESTIGE RANGE
VASE
PRESTIGE
4 ANSES
ANGELOT
FLEUR DE LYS
LION
TULIPE

finition Tulipe patine émeraude



finition patine turquoise

JARRE À HUILE

OIL JAR



finition flammé vieilli



finition émaillé flammé

finition patine ancienne

finition émaillé jaune

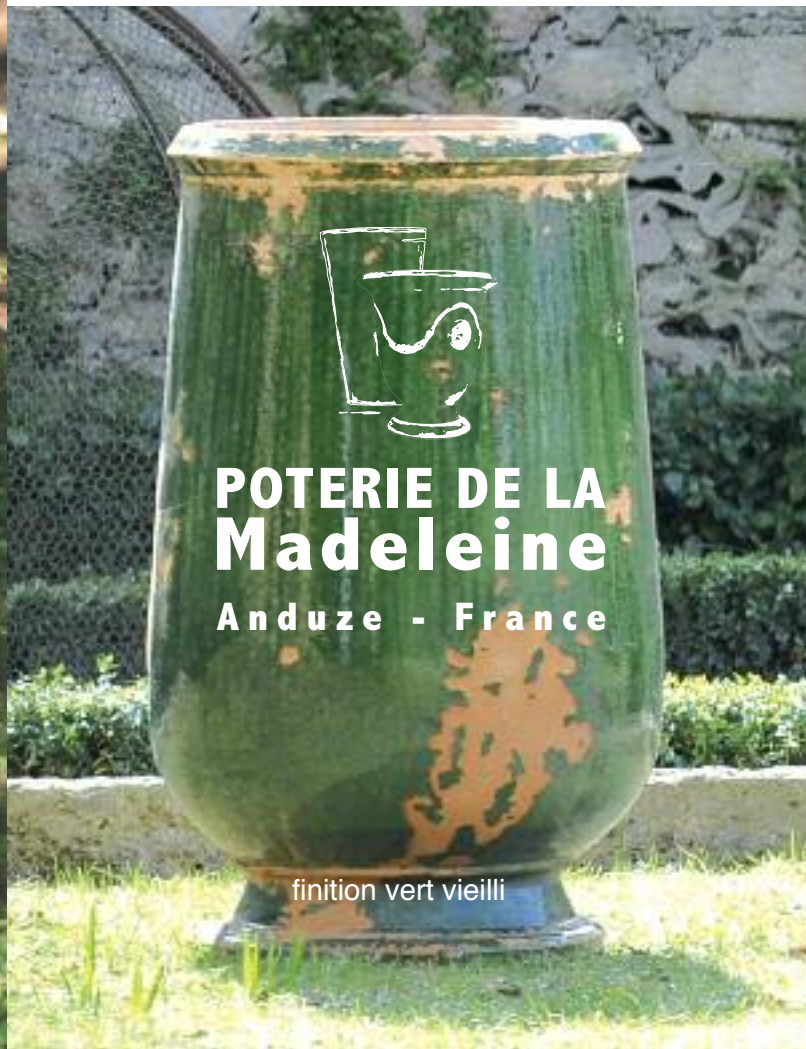
finition patine émeraude

Jarre à huile

C'est dans les mas cévenols que l'on trouvait ces jarres à huile. Elles permettaient de conserver la précieuse récolte des oliviers pendant plusieurs mois. La Poterie de la Madeleine les fait revivre aujourd'hui dans toute la beauté de leur forme.

Oil jar

Usually found in the farmhouses of the Cévennes, these earthenware jars were used to preserve the precious harvest from the olive trees for several months. Today they are brought back to fashion by the Poterie de la Madeleine in all the striking beauty of their shape.



**POTERIE DE LA
Madeleine**
Anduze - France

finition vert vieilli

LANTERNE

LANTERN



finition patine ancienne

finition patine émeraude

finition patine grise



finition émaillé flammé

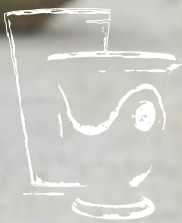
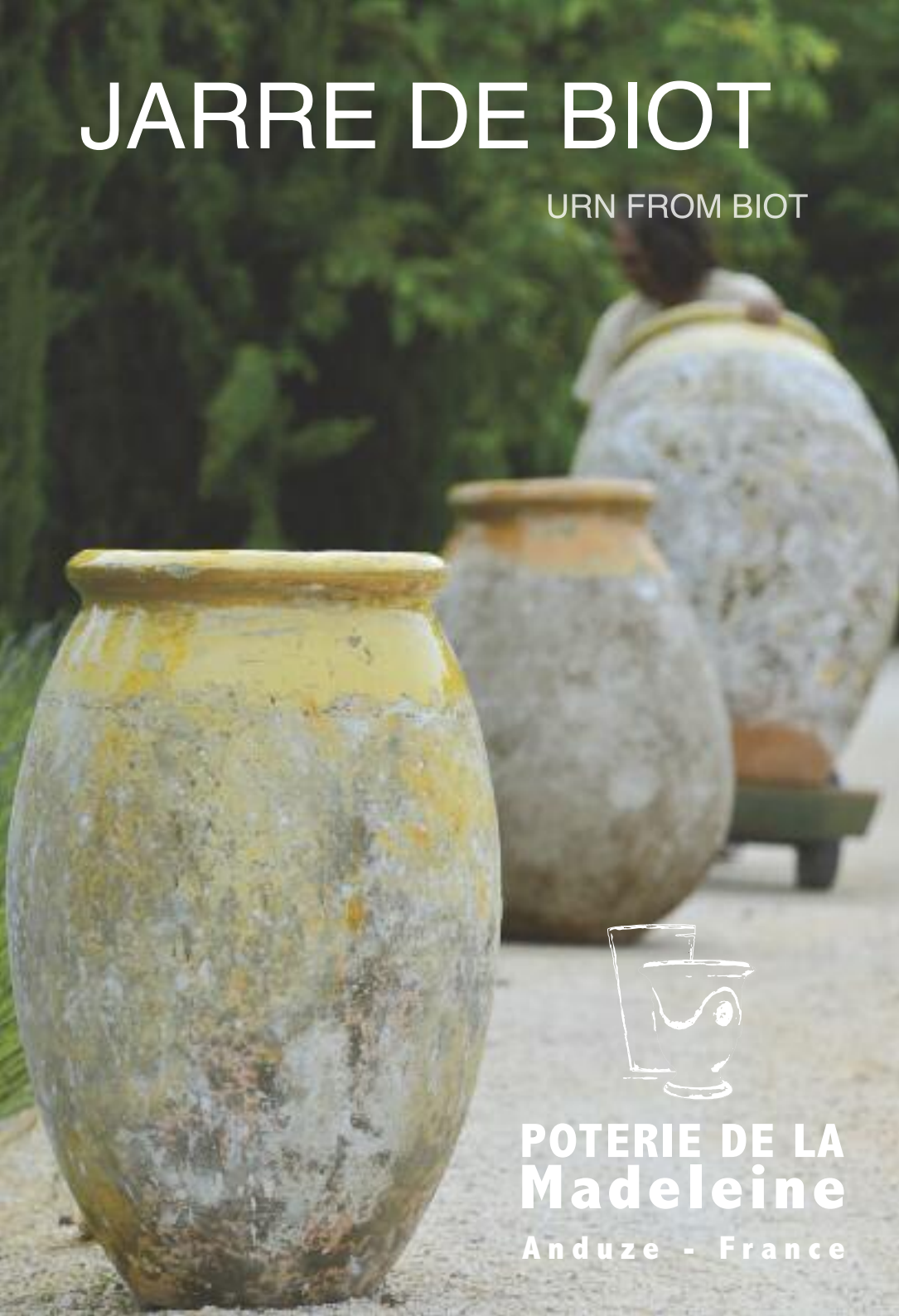
MINI

SMALL-SIZED POT



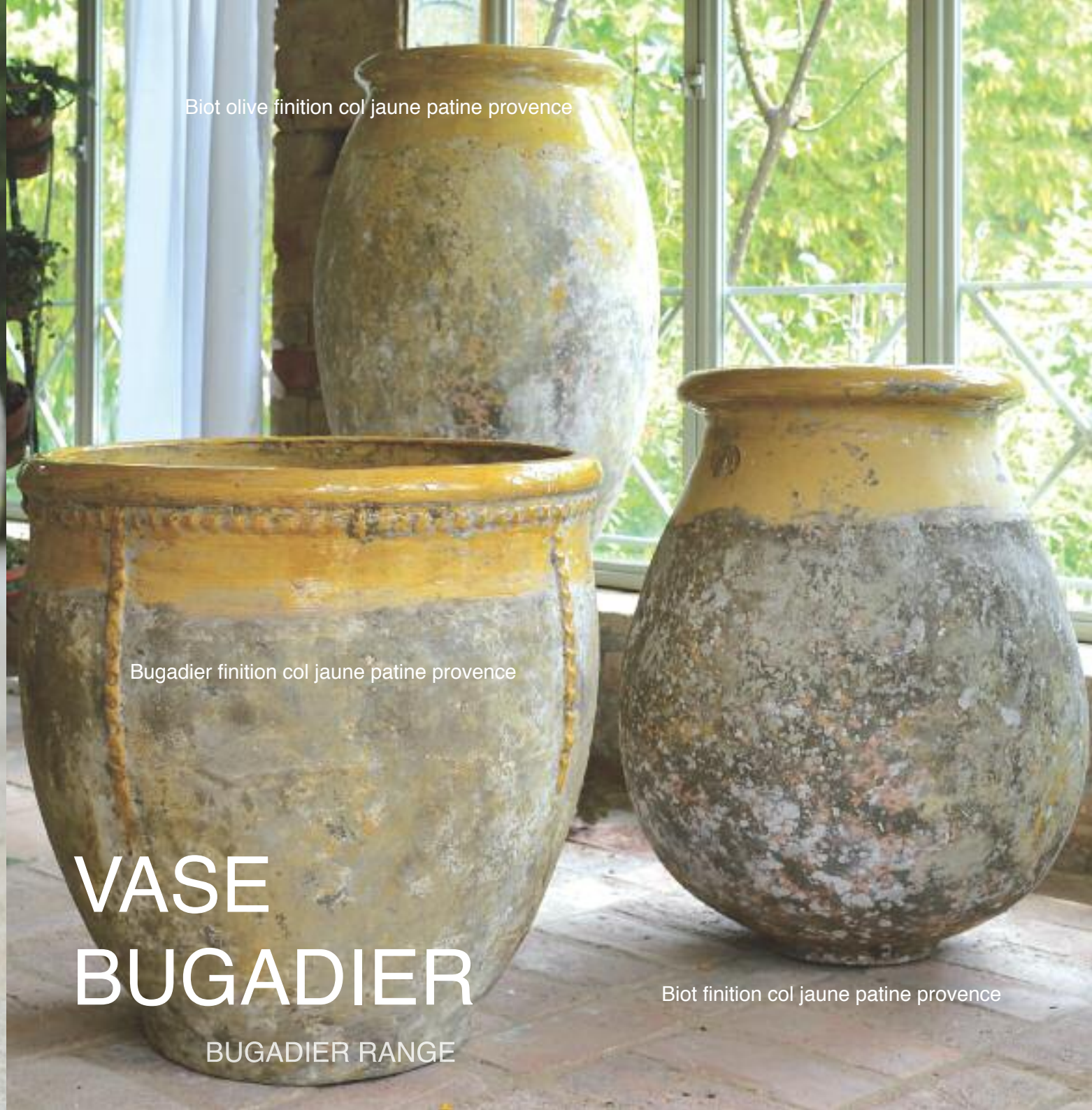
JARRE DE BIOT

URN FROM BIOT



POTERIE DE LA Madeleine
Anduze - France

Biot olive finition col jaune patine provence



Bugadier finition col jaune patine provence

VASE BUGADIER

BUGADIER RANGE

Biot finition col jaune patine provence



PATINE PROVENCE

PATINE PROVENCE

BIOT & BUGADIER

BIOT AND BUGADIER



finition col vieilli jaune

COL VIEILLI

OLD STYLE COLLAR

OUR RANGE OF COLOURS AND FINISHINGS CAN BE FOUND ON PAGE 5



finition col vieilli turquoise patine provence



finition émaillé vert

EMALLÉ COULEUR

COLORS RANGE



POTERIE DE LA Madeleine

Anduze - France

Biot et Bugadier

Au XVI siècle, les paysans s'orientèrent vers la fabrication de poteries dans la ville de Biot. Ces jarres étaient destinées à la conservation d'huile d'olive, vin et céréales. Ce n'est qu'au début du XX siècle que la jarre de biot fut utilisée pour l'ornementation des beaux jardins provençaux. De nos jours, la Poterie de la Madeleine réédite ces vases provençaux à travers différentes tailles et finitions dans le respect de la tradition.

Biot et Bugadier

In the 16th Century in the town of Biot, farmers diversified their activities and started making pots. Originally used to preserve olive oil, wine or cereals, these pots became ornamental at the beginning of the 20th Century and were used to decorate the beautiful southern gardens. Updated by the Poterie de la Madeleine, these Provençal-style pots are nowadays manufactured in a wide range of sizes and colours in total respect of the traditional craft.

BAC À ORANGERS

ORANGE TREE GARDENER

finition patine ancienne



finition patine turquoise



finition émaillé flammé



TOUS NOS VASES SONT
TRAITÉS ANTI-CORROSION

ALL OUR VATS HAVE RECEIVED
AN ANTI-CORROSION TREATMENT

finition émaillé vert



Les Bacs à orangers

Une création originale où les terres patinées ou émaillées et l'acier inoxydable composent ces bacs à agrumes devenus un classique des collections Poterie de la Madeleine.

Citrus planters

All our vats have received an anti-corrosion treatment. An original creation integrating glazed or patinated clay with stainless steel, these vats have become a regular feature in our line of products.

PLAQUES EN CROIX OU EN CARRÉ

THE PLATES ARE DECORATED WITH
CRISS-CROSS OR SQUARE-SHAPED
MOULDINGS



POTERIE DE LA
Madeleine

Anduze - France



**POTERIE DE LA
Madeleine**
Anduze - France

EMAILLÉ COULEUR

COLORED RANGE

Les vases Cuvier

Ce vase de style provençal a été modernisé par la Poterie de la Madeleine. Les vases Cuvier se déclinent en deux tailles, soit en terre naturelle, soit en couleur moderne. Ces vases sont parfaitement adaptés à la plantation d'oliviers, arbustes et plantes fleuries.

The Cuviers planters

These Provençal-style vases were updated by the Poterie de la Madeleine. They come in two sizes, either in natural mud-brown colour or in more modern colours. These pots are perfectly suited to receive olive trees, shrubs or flowering plants.

VASE CUVIER

CUVIER VASE

TERRE NOIRE

BLACK RANGE



**POTERIE DE LA
Madeleine**
Anduze - France



POTERIE DE LA Madeleine
Anduze - France

Les Mazagrans

Des formes élégantes et modernes, pour border une allée, végétaliser une terrasse ou animer un jardin et l'intérieur d'une maison. Aujourd'hui, nous pouvons retrouver ces vases dans les plus beaux hôtels, restaurants et maisons modernes en France et à l'étranger.

The Mazagrans-shaped pots

Elegant and modern shapes, perfect to line a path or a border, vegetalize a terrace, invigorate a garden or the inside of a home. Today they can be found in the most prestigious hotels, restaurants and characterful houses, whether in France or abroad.

COUPE EMMA ET COUPE JULIAN TERRE NOIRE

EMMA AND JULIAN'S CUP

BLACK RANGE

MAZAGRAN COL GRATTÉ

MAZAGRAN-SHAPED POT WITH COARSE-GRAINED BRIMS



coupe Julian

POTERIE DE LA Madeleine
Anduze - France



coupe Emma



Poterie de la Madeleine Anduze



terre noire finition turquoise

terre noire finition blanc pur

terre noire naturelle



terre noire finition rouge tomate



**POTERIE DE LA
Madeleine**
Anduze - France

Une collection
contemporaine
toute en couleurs

La Poterie de la Madeleine
animée par Vincent et Guillaume
Bimar, crée régulièrement de
nouvelles formes contemporaines
déclinées dans une large gamme
de couleurs et de tailles.

Contemporary line
high in colours

At the Poterie de la Madeleine,
designed by Vincent and
Guillaume Bimar new innovating
shapes are regularly created
and produced in a wide range
of sizes and colours.



finition rouge tomate



finition violet

finition turquoise

finition fushia

finition vert pomme

UNE COLLECTION CONTEMPORAINE TOUTE EN COULEURS

A CONTEMPORARY COLLECTION QUITE IN COLORS



**POTERIE DE LA
Madeleine**
Anduze - France





**POTERIE DE LA
Madeleine**
Anduze - France



Poterie de la Madeleine
BP 20 - 30140 Anduze
tél : 04 66 61 63 44
fax : 04 66 61 87 29
madeleine@poterie.com

www.poterie.com



Les vases d'Anduze étant des produits artisanaux, les dimensions, ainsi que les couleurs sont susceptibles de varier. Ce document est non contractuel, et les informations qu'il contient sont données à titre indicatif.

NOS BOUTIQUES:

à **ANDUZE**
en direction de Nîmes
à 7 Km au sud d'Anduze
Ouvert 7J/7 - 9h30-19h
tél : 04 66 61 63 44

à **MONTPELLIER**
CC Le polygone
tél : 04 67 99 98 90

à **St TROPEZ**
Rte de St Tropez
La grande Bastide
Quartier Bertaud
tél : 04 94 56 26 00

à **BEZIERS**
Le Polygone
Rive Gauche
tél : 04 67 76 68 65

à **MARSEILLE**
La Palmeraie
Plan de Campagne
tél : 04 42 41 06 51